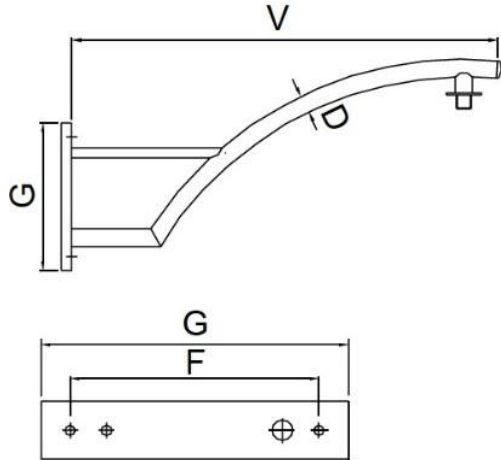


## Ficha Técnica – Brazo Modelo Lego

### DESCRIPCIÓN

Brazo de dimensiones según tabla adjunta. Fabricado con tubos de acero al carbono S-235-JR según UNE-EN 10025, con placa de fijación de chapa de acero al carbono plegada en frío.



### ACABADOS

- Galvanizado en caliente por inmersión de una sola vez según UNE-EN 1461, previos tratamientos de desengrasado, decapado y fluxado, alcanzando un recubrimiento mínimo de 65 micras.
- Pintura. Opcional tipo poliéster, catalizada al horno y con recubrimiento de 50 micras, en cualquier color a definir por el cliente.

### TABLA DIMENSIONAL

Referencia	V (mm)	Ø D (mm)	G (mm)	F (mm)
Lego-800	800	50	400	320
Lego-1200	1200	50	420	340